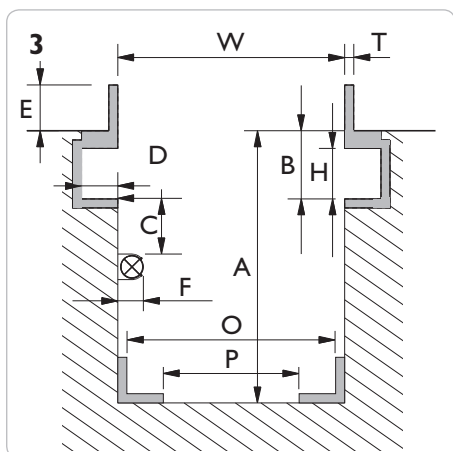
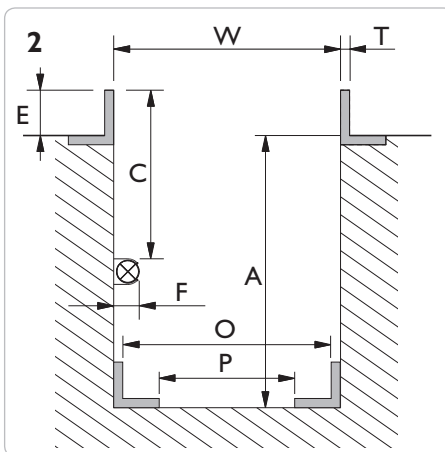
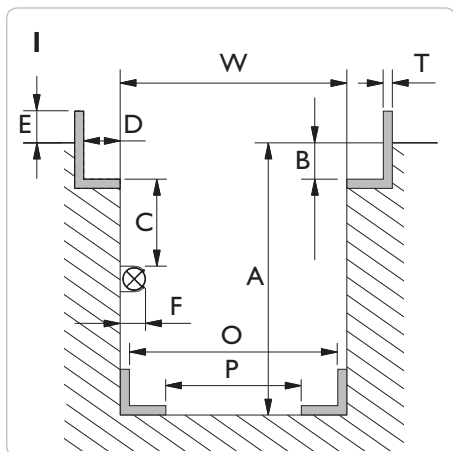




MÅTTSCHEMA GROPP

PRODUKT: **GD** - Gropdomkraft 10 t 15 t 20 t **FL** - Frihjulsluftare 6 t 12 t 16 t 20 t
GGD - Golvbaserad Gropdomkraft 15 t 20 t **SD** - Saxdomkraft 2 t 2,6 t 3,2 t 4 t
AB - Avlastningsbrygga 20 t 15 t **ABT** - Avlastningsbrygga 15 t



4 Ritningar

Ritning nr.: _____

Vänligen mät noggrant på flera ställen i gropen. **Obs: Max. 12 mm variation mellan W min. och W max. i hela gropens längd.**

W min. = _____ mm

W max. = _____ mm

A min. = _____ mm

B = _____ mm

D = _____ mm

E = _____ mm

H = _____ mm

T = _____ mm

Om gropen är utrustad med belysning eller andra utstickande föremål, fyll i mått C och F:

C min. = _____ mm

F max. = _____ mm

GGDI50S - Gropdomkraft

O min. = _____ mm

O max. = _____ mm

P min. = _____ mm

P max. = _____ mm

Höjd i förhållande till golv

Lyftsadelns överkant **utan** tillbehör (travers, stödbock eller förlängare) önskas:

över verkstadsgolv _____ mm

i nivå med verkstadsgolv

under verkstadsgolv _____ mm

Cylindertoppen blir positionerad +/- 50 mm beroende på den begärda nivån.

Tillbehör

Tänk på att ev. montering av travers eller stödbock ökar min. höjd:

Travers T4-1 = + 100 mm

Travers T5-1 = + 95 mm

Travers T6-1 = + 55 mm

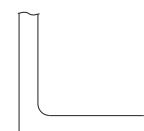
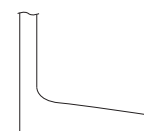
Travers T4-2 = + 145 mm

Travers T5-2 = + 140 mm

Travers T6-2 = + 90 mm

S200 = + 65 mm

Valstyp / Skenprofil



Konisk/sned

Cylindrisk/plan

Obs: Det är köparens risk/ansvar att uppgivna data är korrekta och utförliga, samt att gropen är konstruerad och tillräckligt förankrad för den önskade kapaciteten.

Datum: _____

Uppmätt av: _____

Återförsäljare: _____

Underskrift: _____

AC Hydraulic A/S

Fanøvej 6 • DK-8800 Viborg • Tel. +458727 6400 • Fax +45 8662 2988

E-post: ac@ac-hydraulic.dk • www.ac-hydraulic.com